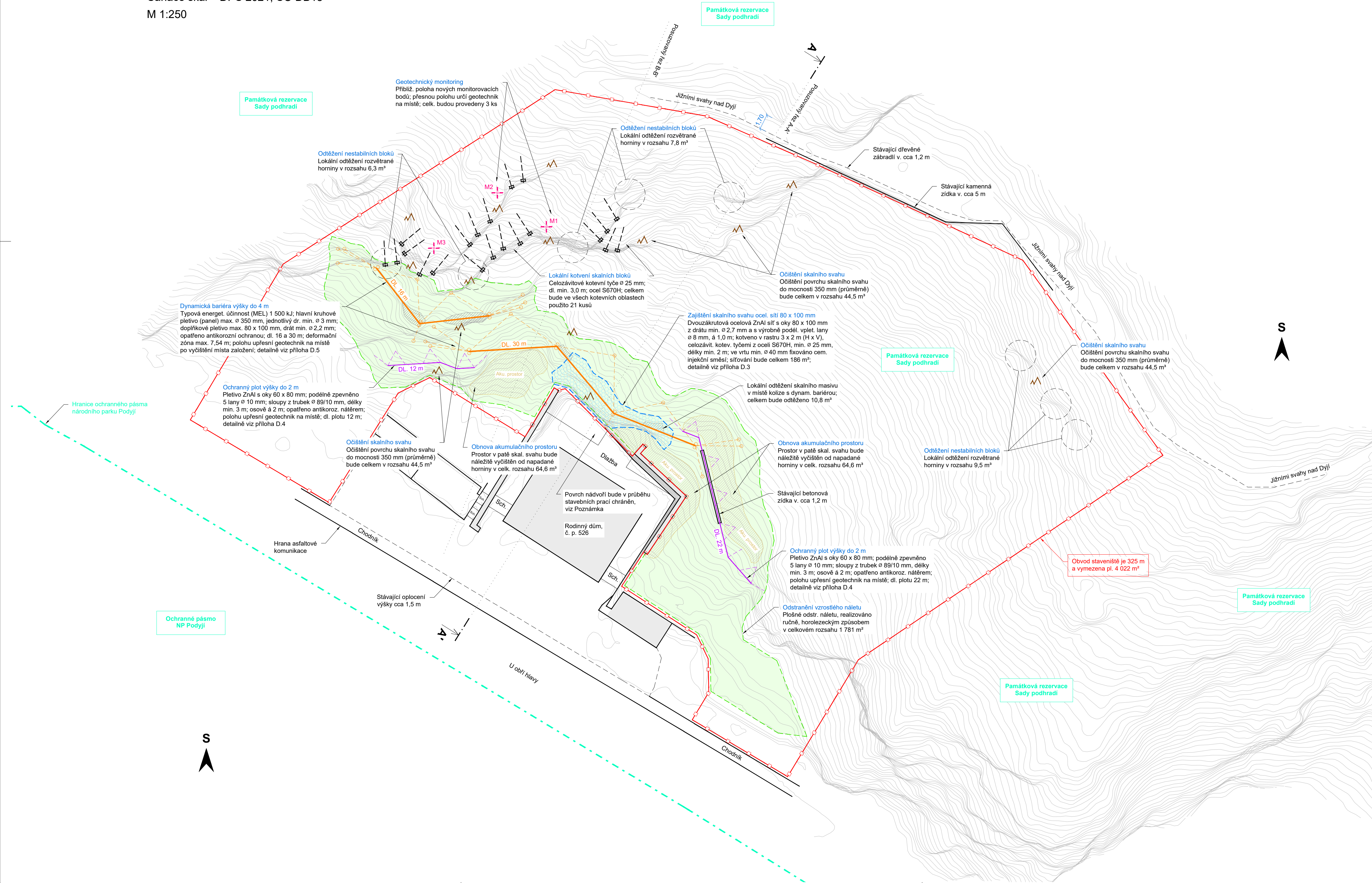


SITUACE STAVBY
Sanace skal – DPS 2021, SO DB18
M 1:250



- POZNÁMKA:**
- Před zahájením stavby je nutné vytyčení a přehledné zdokumentování všech inženýrských sítí dotčeného území.
 - Odtěžení nestabilních bloků bude upřesněno a koordinováno přímo na místě stavby po provedení očištění skalního svahu.
 - Úhel a polohu jednotlivých vrtů určí projektant na místě dle podmínek ve skalní stěně po očištění a odtěžení nestabilních bloků.
 - Kotvení prvky, včetně podložek, matek a spojniců a také sloupce plotů, budou ošetřeny antikorozním nátěrem v barevném odstínu RAL 7032, ještě před instalací do vrtů / betonové patky.
 - V průběhu stavby nesmí dojít k poškození povrchu nádvorí za objektem rodinného domu č. p. 526. V době a v místě provádění sanačních prací (čištění a odtěžování skalního masivu) bude povrch nádvorí před mechanickým poškozením při pádu horniny, chráněný gumovými pláty. Koruna stávající kamenné zidky bude v průběhu stavby chráněna dřevěným bedněním.
 - Sanační práce budou prováděny takovým způsobem, aby nedocházelo k plošnému odstraňování, či nadměrnému poškozování bylinného patra dané lokality. Odtěžování a čištění skalního svahu bude vždy probíhat v místech a v rozsazích odsouhlasených zástupcem OŽP Znojmo.
 - V případě, že by sanačními pracemi hrozilo poškození nebo trvalé odstranění nějakého ZCHD rostlin, budou tyto lokálně odebrány a transportovány na jiné, předem určené místo v dané lokalitě. To bude provedeno ještě před zahájením vlastních sanačních prací a v koordinaci se zástupcem OŽP Znojmo.

Souřadný systém S-JTSK			
<div><div>GEOTECHNIKA HOLÝ</div></div>		VYPRACOVAL: Ing. Matuš Klínčuch ZODP. PROJEKTANT: Ing. Ondřej Holý <i>Autorizovaný inženýr pro geotechniku pod č. 0012237</i>	
OBJEDNATEL:			
Město Znojmo Obroková 1/12, 669 22 Znojmo			
NÁZEV:			
SANACE SKAL - DPS 2021			
OBJEKT:			
DB18			
ČÁST:			
SITUACE STAVBY		D.1	